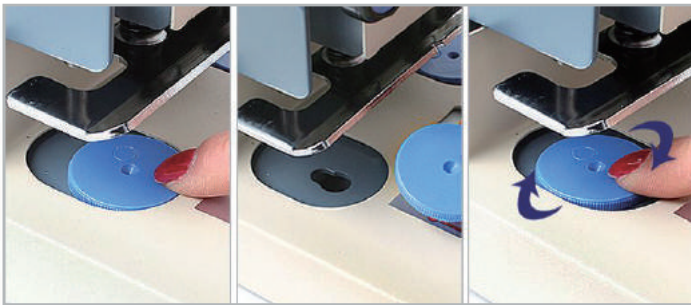


올바른 기계사용법

1. 75g 이하의 표준규격용지로 사용할 수 있도록 설계되었습니다.
2. 기기 자체 능력 이상의 천공은 하지 마십시오.
3. 보드, 가죽, 의복, 비닐(플라스틱류), 금속 등과 같이 종이재질이 아닌 물체에 천공하지 마십시오.
4. 천공할 문서상에 스테이플러, 클립, 핀과 같은 금속성 물질이 있어서는 안됩니다.
5. 편칭 핀이 기기 내부에서 막히는 경우, 편칭핀을 제거하고 작은 송곳으로 핀 내부의 천공물을 제거하십시오.
6. 천공 폐기물함 내부에 천공물이 지나치게 많을경우 편칭기능에 문제를 일으킬 수 있으므로 정기적으로 천공물을 비워주시기 바랍니다.
7. 천공핀이 막히거나 다른원인으로 편칭작업이 원활하게 이뤄지지 않을경우, 과도한 힘을 가하지 마십시오. 편칭 핀 또는 기기자체가 손상될 수 있습니다.
8. 편칭 시 평평한 면에서 서서 두 손으로 꼭 눌러 사용하십시오.
9. 주기적으로 디스크를 회전시켜주십시오.
10. 최적의 천공작업을 위해 정기적으로 편칭핀과 플라스틱 디스크를 교환해주십시오.

관리 방법



◆ 디스크 교환방법

사용중 디스크가 마모되면 디스크를 앞부분으로 당겨 들어올려 제거할 수 있으며 교체 후 반드시 뒷부분으로 밀어 원위치에 오도록 해야합니다.

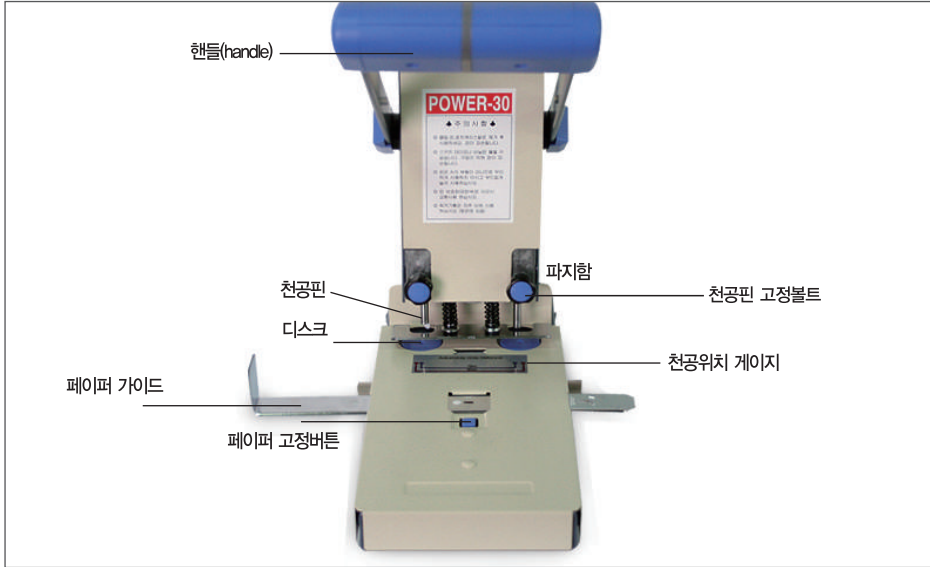
◆ 사용중 가끔 밀의 파란 디스크를 돌려주시면 깨끗한 천공을 할 수 있습니다.

현대오피스 파이프식 수동 2공천공기

POWER-30 제품사용설명서



구조 및 부분명칭



제품 사양

모델명	POWER-30
천공구멍크기	6mm
천공능력	복사지 30매 내외 천공 (75g기준)
천공깊이	6~16mm
천공구멍간격	70mm~80mm 조정식
크기	250 x 355 x 254mm
중량	6.2kg

사용시 주의사항

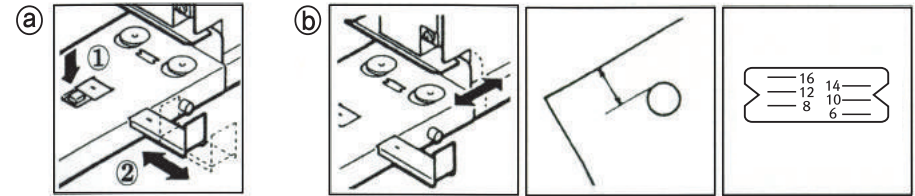
1. 기기 사용전 사용설명서를 먼저 읽어보시기 바랍니다.
2. 펀칭핀은 매우 예리하니 사용시 주의해주세요.
3. 어린이들의 손에 닿지않는 곳에 보관하여 주십시오.
4. 펀칭작업시 손가락을 이격하여 주십시오.
5. 무리한 충격은 피해주세요.

펀칭 핀 교환방법



- ① 천공핀 고정볼트를 풀어 펀칭핀을 밑으로 제거합니다.
- ② 육각렌치를 핀 고정장치에 넣어 시계반대방향으로 돌려 교체해줍니다.

사용 방법



- A. 화살표 ①번의 버튼을 누른 후 ②번의 페이퍼가이드를 조정하여 천공위치를 맞춘 후 핸들을 당겨서 천공하시기 바랍니다.
- B. 양 옆의 페이퍼가이드 고정나사를 풀어 원하는 위치에 고정시킨 후 원고를 올려놓고 천공하시면 됩니다. (앞·뒤쪽 조절거리 6mm~16mm 사이에 임의조정이 가능합니다.)

천공간격 조정방법 (70mm~80mm)



- 펀칭핀을 제거할 때
 - ① 핀 고정나사를 왼쪽방향으로 돌려 빼고
 - ② 드릴집게로 내려서 뺀다
 - ③ 적색일때 - 80mm로 맞추어지며 청색일때 - 70mm로 맞추어집니다.
- 펀칭핀을 조립할 때
 - ① 원하는 color에 맞추어 드릴집게로 드릴을 위로 올려 끼우고
 - ② 드릴렌치를 우측으로 완전히 조여지지 않은 상태로 잠근다음
 - ③ 핸들을 아래로하여 양쪽핀이 고정되었을 때 고정나사를 조입니다.